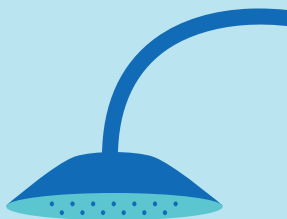


# EAU DE STRASBOURG

J'EN PRENDS SOIN

J'économise  
et je préserve  
l'eau



**#MOIJELEFAIS**

# L'EAU DE STRASBOURG J'EN PRENDS SOIN

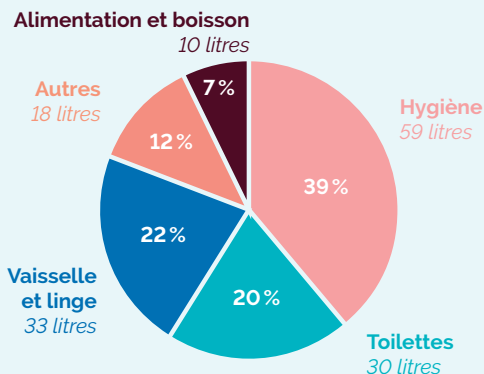
L'Eurométropole de Strasbourg puise chaque année près de **35 millions de m<sup>3</sup> d'eau** dans la nappe phréatique de la plaine d'Alsace.

Si nous avons aujourd'hui la chance de **bénéficier d'une eau de qualité** et en quantité suffisante, cela ne sera peut-être pas toujours le cas...

**L'eau douce n'est pas un bien illimité** sur notre planète. Il faut dès maintenant en prendre soin et la consommer de manière respectueuse.

## NOTRE CONSOMMATION D'EAU

Chaque jour, un français consomme en moyenne **150 litres d'eau** :



93 % de l'eau est consommée pour l'hygiène et le nettoyage et 7% pour l'alimentation et la boisson.

### Facture moyenne sur l'Eurométropole pour une famille de 4 personnes :

Une famille de 4 personnes consomme en moyenne 150 m<sup>3</sup> par an.

Sur le territoire de l'Eurométropole, sa facture annuelle sera certainement la suivante :

2.86 € le m<sup>3</sup> X 150 = 429 €

**Cette facture, grâce à des gestes simples peut facilement diminuer et cela tout en préservant la ressource en eau !**

# POUR RÉALISER DES ÉCONOMIES D'EAU, PLUSIEURS SOLUTIONS :

## JE TRAQUE LES FUITES !

Les fuites d'eau gaspillent la ressource et peuvent être très coûteuses :

### > 1 ROBINET QUI GOUTTE

35 m<sup>3</sup> / an  
soit 100 euros

### > 1 FILET D'EAU QUI COULE

140 m<sup>3</sup> / an  
soit 400 euros

### > 1 CHASSE D'EAU QUI FUIT

50 à 220 m<sup>3</sup> / an  
soit entre 143 et 629 euros

## POUR DÉCELER LES FUITES D'EAU, RIEN DE PLUS SIMPLE !

Le soir, **après avoir fermé tous les robinets ou appareils consommant de l'eau, je relève mon compteur.** Le matin, avant de consommer de l'eau, je relève à nouveau mon compteur.

S'il indique une consommation et que je ne dispose pas d'un appareil de chauffe se chargeant la nuit (chauffe-eau, chaudière, ballon d'eau chaude), **il y a bien une fuite.**

Je répare ou je fais réparer les fuites par un professionnel **dans les meilleurs délais !**





## JE M'ÉQUIPE D'UN KIT D'ÉCONOMIE D'EAU !

Un kit d'économie d'eau est **une solution simple** pour préserver la ressource et pour faire des économies sur ma facture.

### UN KIT D'ÉCONOMIE D'EAU COMPREND EN GÉNÉRAL :

- Une douchette économe et son flexible
- Des mousseurs / aérateurs à placer sur les robinets
- Un sablier de douche
- Un kit d'économie d'eau pour les wc





## JE RÉDUIS MA CONSOMMATION D'EAU

### DOUCHE

Le débit d'une douche, sous une pression normale, est d'environ 15 à 20 l par minute. Soit, pour une douche de 5 mn, 75 litres d'eau.

La douchette économe réduit le débit de l'eau, tout en maintenant le confort. Elle permettra de faire de 30 à 50 % d'économie d'eau.

Pour plus d'économies, je veille à ne pas rester plus de 5 mn sous la douche et à couper l'eau quand je me savonne !

### ROBINET

Un robinet a un débit de 12 litres à la minute.

Les mousseurs (aérateurs) que je placerai sur mes robinets permettent de réduire le débit et de passer de 8 à 4 litres d'eau par minute, soit 30 à 50 % d'économie.

J'économise ainsi entre 1 et 2 m<sup>3</sup> par an pour une famille de 4 personnes.

### WC

Je ne dispose pas d'un wc avec double chasse, je place un dispositif d'économie d'eau dans la chasse. Cela permettra de diminuer le volume d'eau consommé facilement.

# J'ADOPTE LES BONS GESTES !



**Je coupe l'eau** quand je me brosse les dents, quand je me savonne les mains ou le corps



**Je préfère la douche** au bain



Je privilégie l'achat **d'électroménager de classe A**



Je mets en route ma machine ou mon lave-vaisselle uniquement quand ceux-ci sont remplis, et je **privilégie les programmes éco**

## Les bons gestes au jardin

> **Je récupère l'eau de pluie** pour arroser mon jardin



> **J'arrose le soir ou le matin** aux heures les plus fraîches pour éviter l'évaporation

> **1 binage vaut 2 arrosages**

> J'utilise des **techniques alternatives** comme le paillage qui maintient l'humidité du sol et évite la pousse des herbes folles

+ **infos**

**[strasbourg.eu/eau-assainissement](http://strasbourg.eu/eau-assainissement)**

- Eurométropole de Strasbourg
- Service de l'eau et de l'assainissement
- 03 68 98 51 75
- Accueil physique : 11 Quai Fustel de Coulanges
- Adresse postale : 1, Parc de l'étoile, 67076 Strasbourg Cedex
- 
-