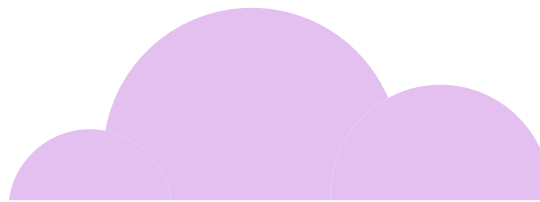


# Futurs parents et parents



*Le relais vous propose un accueil individualisé sur rendez-vous pour :*

- ☞ **vous informer** sur les différents modes d'accueil des jeunes enfants âgés de 0 à 6 ans et **vous aider** à trouver celui le plus adapté à votre situation ;
- ☞ **vous accompagner** dans vos démarches administratives parents/employeurs (contrat de travail, fiche de paie, législation, déclaration Pajemploi...) et vous informer sur les aides auxquelles vous pouvez prétendre ;
- ☞ **vous proposer** une liste actualisée des places disponibles chez les assistantes maternelles agréées ;
- ☞ **échanger** avec un professionnel sur les questions éducatives ou relationnelles et participer à des animations et des conférences (thèmes : santé, parentalité...) ;
- ☞ **vous soutenir** dans votre rôle de parent ;
- ☞ **participer à des temps d'écoute, d'échange** et d'information, des soirées de discussion et de débat sur le thème de la petite enfance ;
- ☞ **vous renseigner** grâce à des documentations et des informations actualisées.



## Enfants



*Le relais organise des animations collectives pour partager des moments ludiques et conviviaux : lecture, jeux, musique, motricité, activités manuelles...*

Ces temps permettent à votre enfant de :

- ☞ **rencontrer** d'autres enfants, d'autres adultes ;
- ☞ **participer et découvrir** différentes activités pour favoriser son développement ;
- ☞ **se préparer** à la vie en collectivité au travers d'une socialisation douce et progressive.



# Assistantes maternelles agrées



## et candidates à l'agrément

*Le relais vous propose :*

- ☞ **une information actualisée** sur les démarches pour l'agrément, le statut, la profession d'assistante maternelle agréée, vos droits et obligations ;
- ☞ **une mise en relation** avec les parents à la recherche d'une assistante maternelle agréée ;
- ☞ **un soutien et des conseils** dans les relations avec les enfants et/ou les parents employeurs ;
- ☞ **une écoute, un échange et un soutien** dans l'exercice quotidien de votre profession ;
- ☞ **un accueil** pendant des ateliers organisés par le relais. Vous pourrez ainsi découvrir différentes activités d'éveil, rencontrer vos collègues assistantes maternelles agréées et partager vos expériences ;
- ☞ **la participation à la vie du RAM** en proposant vos compétences particulières ;
- ☞ **un service de documentation** en lien avec la petite enfance.

# Qu'est ce que le RAM ?

Un lieu de ressources, d'informations, de rencontres et d'échanges au service des parents, des enfants, des assistantes maternelles et des professionnels de la petite enfance

Le RAM est animé par une professionnelle de la petite enfance. Les parents et les futurs parents peuvent y recevoir gratuitement des conseils et des informations sur l'ensemble des modes d'accueil.

Le RAM apporte aux assistantes maternelles un soutien et un accompagnement dans leur pratique quotidienne en leur donnant la possibilité de se rencontrer et d'échanger leurs expériences.

Les ateliers éducatifs (ateliers de musique, activités manuelles, etc.) proposés constituent des temps d'éveil et de socialisation pour les enfants accueillis prioritairement par des assistantes maternelles.

## Chercher un mode de garde

☞ [www.mon-enfant.fr](http://www.mon-enfant.fr) : un site unique et innovant qui vous permet de trouver rapidement une information fiable, complète, détaillée et gratuite. Il répertorie toutes les possibilités d'accueil près de chez vous ou de votre lieu de travail (micro-crèche, multi-accueil, crèche, halte garderie, accueil de loisirs, assistant(e)s maternelles..)



# Contactez votre RAM

Myriam Martz

Responsable

☎ 03.88.64.33.30

✉ [myriam.martz@la-wantzenau.fr](mailto:myriam.martz@la-wantzenau.fr)

## Y aller

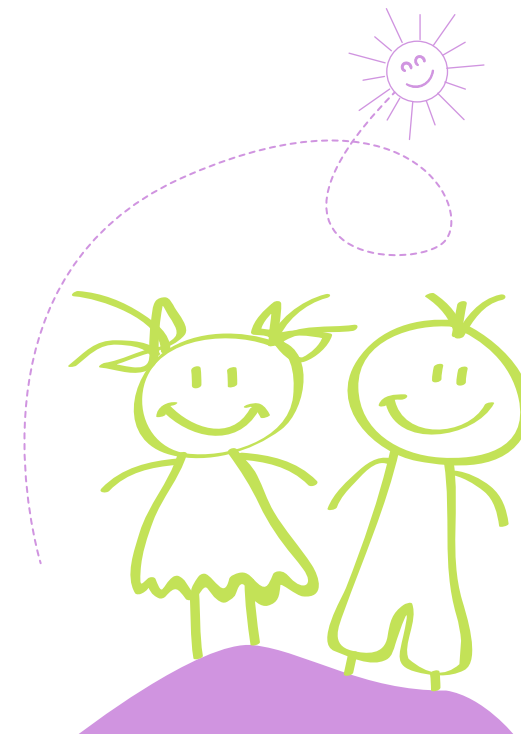
Espace Jean-Claude Klein  
Locaux associatifs  
Rue des Vergers  
67610 La Wantzenau

## informations

Les assistantes maternelles et/ou gardes à domicile, parents et grands-parents, qui souhaitent participer aux animations du RAM, s'inscrivent préalablement. Prendre connaissance du règlement intérieur et le signer vous permet de participer aux animations. Les modalités de fonctionnement des ateliers y sont précisées.

# Relais d'Assistants Maternelles

Un service gratuit et de proximité à l'écoute des besoins des parents et des assistantes maternelles pour assurer un accueil de qualité et le bien-être de l'enfant.



## L'ill aux enfants

