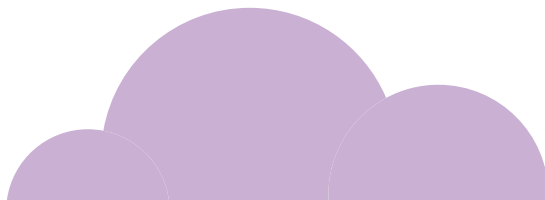


Futurs parents et parents



Le relais vous propose un accueil individualisé sur rendez-vous pour :

- ☞ **vous informer** sur les différents modes d'accueil des jeunes enfants âgés de 0 à 6 ans et **vous aider** à trouver celui le plus adapté à votre situation ;
- ☞ **vous accompagner** dans vos démarches administratives parents/employeurs (*contrat de travail, fiche de paie, législation, déclaration Pajemploi...*) et vous informer sur les aides auxquelles vous pouvez prétendre ;
- ☞ **échanger** avec un professionnel sur les questions éducatives ou relationnelles et participer à des animations et des conférences (*thèmes : santé, parentalité...*) ;
- ☞ **vous soutenir** dans votre rôle de parent ;
- ☞ **participer à des temps d'écoute, d'échange** et d'information, des soirées de discussion et de débat sur le thème de la petite enfance et/ou de l'enfance ;
- ☞ **vous renseigner** grâce à des documentations et des informations actualisées.



Enfants



Le relais organise des animations collectives pour partager des moments ludiques et conviviaux : lecture, jeux, musique, motricité, activités manuelles...

Ces temps permettent à votre enfant de :

- ☞ **rencontrer** d'autres enfants, d'autres adultes ;
- ☞ **participer et découvrir** différentes activités pour favoriser son développement ;
- ☞ **se préparer** à la vie en collectivité au travers d'une socialisation douce et progressive.



Assistants maternels agrées et candidats à l'agrément

Le relais vous propose :

- ☞ **une information actualisée** sur les démarches pour l'agrément, le statut, la profession d'assistant maternel agréé, vos droits et obligations ;
- ☞ **une mise en relation** avec les parents à la recherche d'un assistant maternel agréé ;
- ☞ **un soutien et des conseils** dans les relations avec les enfants et/ou les parents employeurs ;
- ☞ **une écoute, un échange et un soutien** dans l'exercice quotidien de votre profession ;
- ☞ **un accueil** pendant des ateliers organisés par le relais. Vous pourrez ainsi découvrir différentes activités d'éveil, rencontrer vos collègues assistants maternels agréés et partager vos expériences ;
- ☞ **la participation à la vie du RPE** en proposant vos compétences particulières ;
- ☞ **un service de documentation** en lien avec la petite enfance.



Qu'est ce que le RPE ?

Un lieu de ressources, d'informations, de rencontres et d'échanges au service des parents, des enfants, des assistants maternels et des professionnels de la petite enfance.

Le RPE est animé par une professionnelle de la petite enfance. Les parents et les futurs parents peuvent y recevoir gratuitement des conseils et des informations sur l'ensemble des modes d'accueil.

Le RPE apporte aux assistants maternels un soutien et un accompagnement dans leur pratique quotidienne en leur donnant la possibilité de se rencontrer et d'échanger leurs expériences.

Le RPE est un lieu dans lequel des conseils pédagogiques peuvent être dispensés.

Les ateliers éducatifs (*ateliers de musique, activités manuelles, etc.*) proposés constituent des temps d'éveil et de socialisation pour les enfants.

Chercher un mode de garde

🔗 www.mon-enfant.fr : un site unique et innovant qui vous permet de trouver rapidement une information fiable, complète, détaillée et gratuite. Il répertorie toutes les possibilités d'accueil près de chez vous ou de votre lieu de travail (*micro-crèche, multi-accueil, crèche, halte garderie, accueil de loisirs, assistant(e)s maternelles..*).



Contactez votre RPE

Myriam Martz

Responsable

☎ 03 88 64 33 30 - 09 64 42 48 06

✉ myriam.martz@la-wantzenau.fr
ou info@la-wantzenau.fr

Y aller

Espace Jean-Claude Klein
Locaux associatifs
Rue des Vergers
67610 La Wantzenau

informations

Les animations du RPE sont ouvertes aux enfants de 0 à 6 ans, voire jusqu'à 11 ans selon le programme.

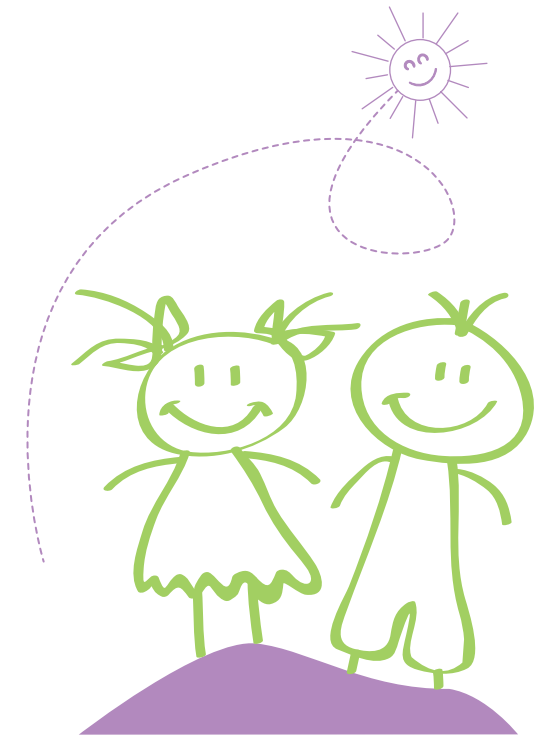
Accueil téléphonique et sur RDV :

le lundi de 17h à 20h, le mercredi et le vendredi de 12h30 à 15h30.

Animations sur inscription : les mercredis de 9h00 à 12h00 et les vendredis de 16h00 à 18h00

Relais Petite Enfance

Un service gratuit et de proximité à l'écoute des besoins des parents et des assistants maternels pour assurer un accueil de qualité et le bien-être de l'enfant.



L'ill aux enfants

